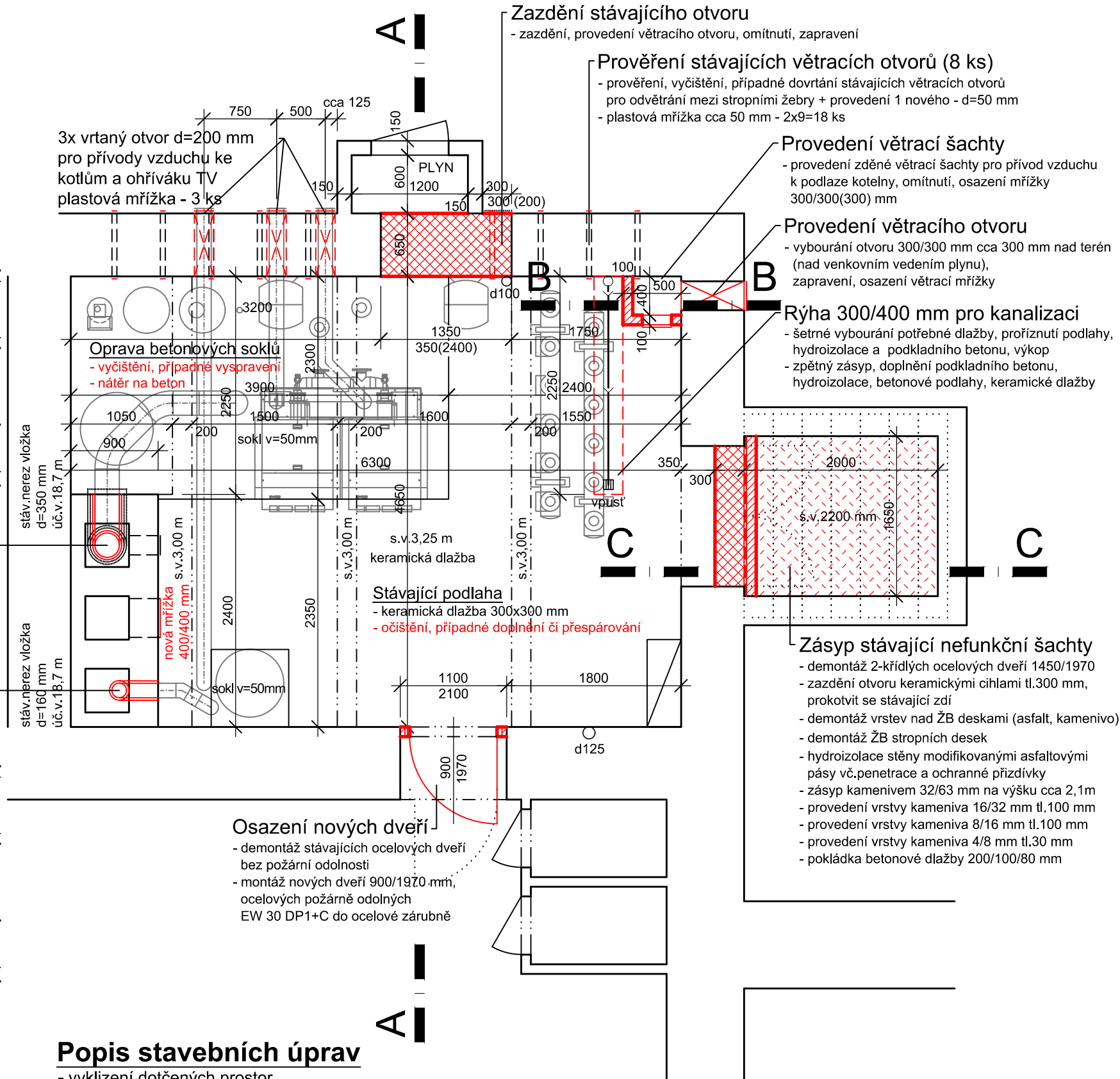


Vyvložkování stávajícího komínu

- demontaž stávající nerez vložky Roka Raža DN 350 cca 20 bm
- montáž pevné nerez. vložky TL1 mm, d=250 mm, celková délka cca 20 bm,
- montáž doplňků: spojuch DN250, T kus, čistící kus s dvířky, kondenzační jímka,
střešní deska s lincem, stříška...
vč.všech potřebných stavebních prací
musí být použit systém vhodný pro nové plynové kotle

- z stávající nerez vložky Roka Raža DN 160 cca 20 cm
vložky tl.1 mm, d=160 mm, celková délka cca 20 mm,
DN250, T kus, čistící kus s dvířky, kondenzační jímka,
střešní deska s lincem, stříška...)
vč.všech potřebných stavebních prací
musí být použit systém vhodný pro nové plynové kotle

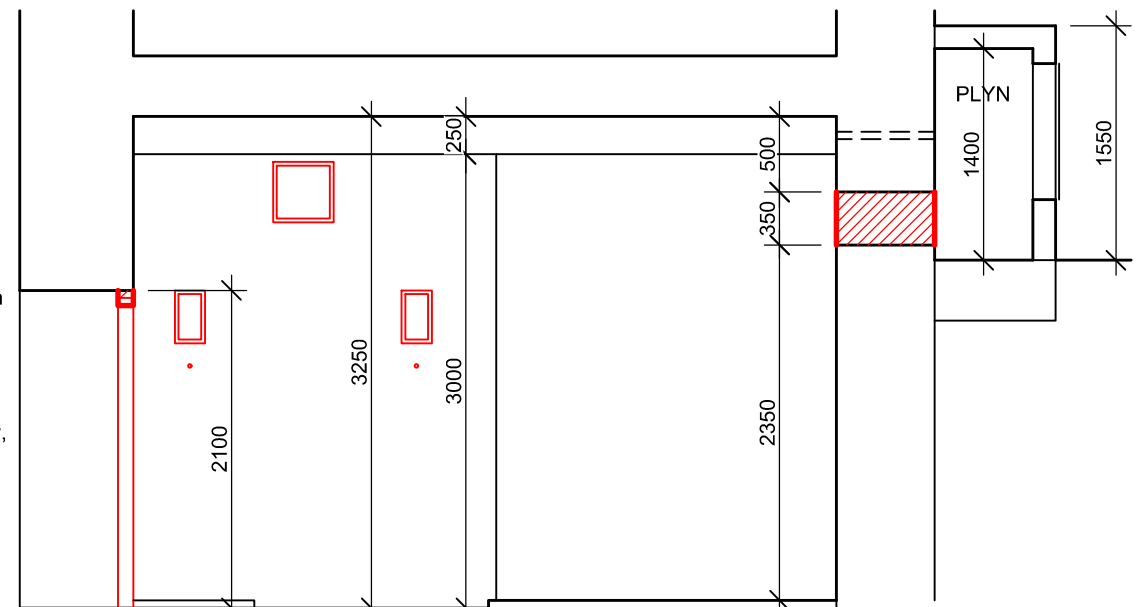
musí být použit systém vhodný pro nové plynové kotle	musí být použit systém vhodný pro nové plynové kotle
vc.vsech potřebných stavebních prací	vc.vsech potřebných stavebních prací



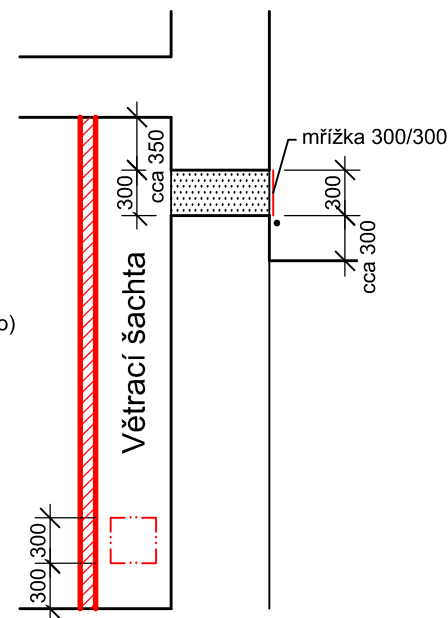
Popis stavebních úprav

- vyklizení dotčených prostor
- demontáž dveří do nefunkční šachty, zazdění dveřního otvoru, provedení hydroizolace vč.přizdívky, hutněný zásyp vč. zadláždění betonovou dlažbou
- provedení větrací šachty pro přívod vzduchu do kotelny vč.provedení otvoru do venkovního prostředí
- zazdění otvoru cca 1350/350 (2400) mm, omítnutí, provedení větracího otvoru d=50 mm
- prověření stávajících větracích otvorů pro odvětrání mezi stropními žebry - vyčištění, případné dovtřnutí
- 3 vrtané otvory do obvodové stěny pro přívod vzduchu
- nové vyvložkování stávajících komínů nerezovou vložkou DN 250 a DN 160
- výměna stávajících ocelových dveří za ocelové dveře s požární odolností EW 30 DP1+C
- provedení ryhy 300/400 mm pro kanalizaci pro odvod kondenzátu
- očištění a případné doplnění či vyspárování stávající keramické dlažby 300/300 mm, oprava soklů
- výměna stávající mřížky 400/400 mm u větracího průduchu
- zapravení drážek po provedení elektroinstalace
- oprava omítek - odstranění nesoudržných omítek a maleb, oprava omítek z cca 20%
- nová výmalba dotčených prostor

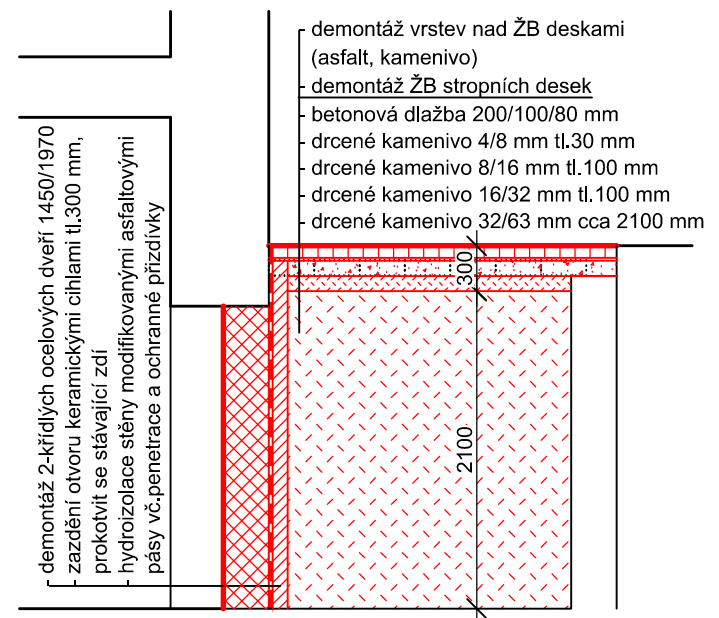
ŘEZ A - A



ŘEZ B - B



ŘEZ C - C



D.1.1 ASŘ

VEDOUCÍ PROJEKTANT:	Ing.Lubomír Jonáš	Ing.Petr Šimek Brněnská 61, Jihlava IČO 696 55 766
ZODPOVĚDNÝ PROJEKTANT:	Ing.Petr Šimek	
KRESLIL:	HP Design.Jet 450 C	
STAVEBNÍK:	Statutární město Jihlava, Masarykovo nám. 97/1, Jihlava	
Oprava kotelny ZŠ Havlíčkova 71, Jihlava	FORMÁT	2 A4
	DATUM	9/2024
	STUPEŇ	DSJ
	ZAK.ČÍSLO	24-14-DSJ
Půdorys kotelny	MĚŘÍTKO: 1:50	ČÍS.VÝKR.: 201